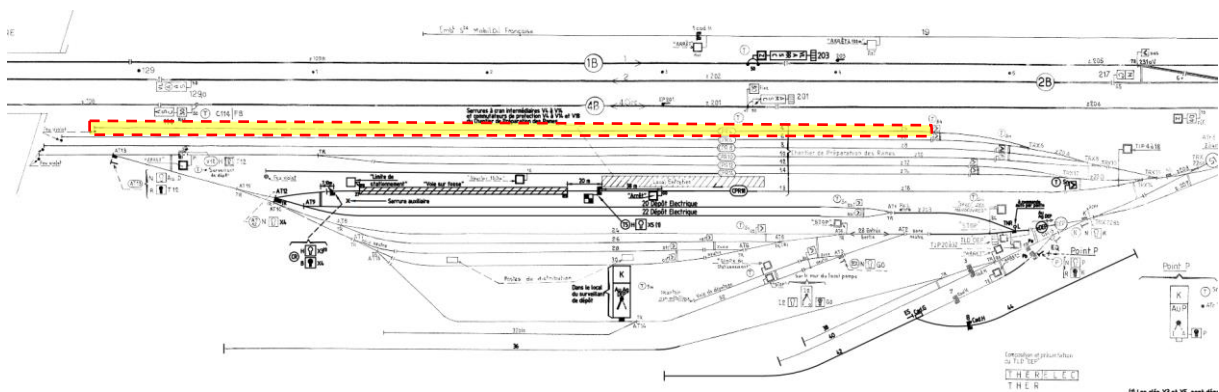


Publicité préalable à une Mise à Disposition d'un Espace Industriel

SNCF Réseau envisage de mettre à disposition d'un tiers un bien lui appartenant dont la description figure ci-dessous.

La présente publicité a pour objectif de permettre à toute personne intéressée de manifester, auprès des contacts référencés dans l'avis, son intérêt pour ce bien.

- 1 Offre mise en ligne le : 23 septembre 2024**
- 2 Date limite de manifestation d'intérêt pour le bien : 22 novembre 2024**
- 3 Localisation : Grenoble (38)**
- 4 Espace Industriel objet de la publicité : Voie 4 CPR.**
- 5 Modèle contractuel : Convention de Mise à Disposition (cf Annexe 7.5 du Document de Référence du Réseau)**
- 6 Durée du contrat : 3 ans fermes, puis 2 ans optionnels.**
- 7 Redevance minimale annuelle hors taxes et hors charges : € 31 478,57€ HC**
- 8 Contacts : par mail à services.psef@sncf.fr avec copie à jean-charles.oge@reseau.sncf.fr et à eric.boizard@reseau.sncf.fr**
- 9 Vue(s) du lot : Ci-dessous**



Terrain SNCF Réseau objet du projet de CMD :

Plan de situation (vue aérienne de Grenoble)



Sujétion particulière :

Pour des raisons de preuves, SNCF Réseau peut être amené à relever l'identité du téléchargeant, ainsi que le jour et l'heure du téléchargement.