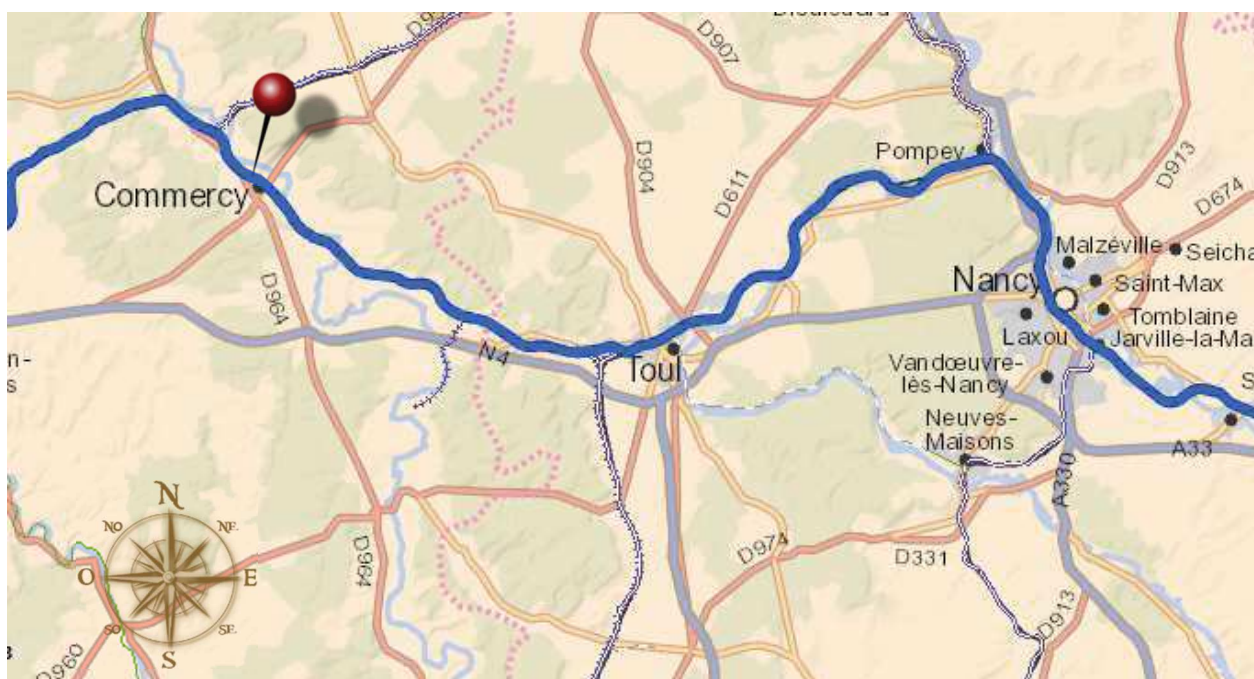


Cour Marchandises de LEROUVILLE

Située au PK 288 sur la ligne n° 070000 de
NOISY le SEC à STRASBOURG

Adresse & COMMUNE	4 rue du port 55200 - LEROUVILLE		
REGION & Département	GRAND-EST Lorraine MEUSE		
Accès routier	A36 et A35 à 7,8km D39 et D468 à 0,5km		
Surface (globale)	9700 m ²		
Équipement ferroviaire (longueur utile – wagons)	1 tiroir de transbordement de 415m de longueur propre, dont 230m utiles à la manutention (limité par PN)		
Équipements		Bâtiments :	Autres équipements :



: Voies ferrées

CONTACT

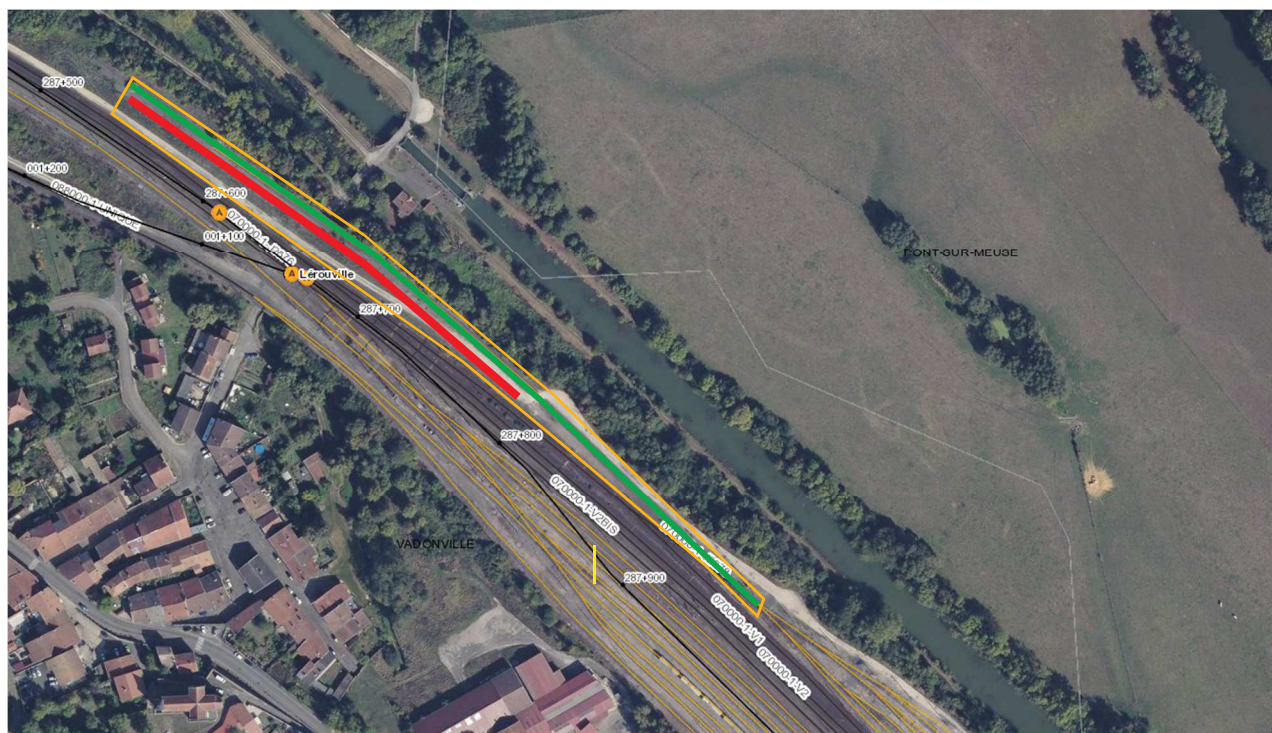
Yves LEMOIGNE
Fonction : Chef d'unité commerciale fret
Direction territoriale GRAND EST
Pôle clients et services
Mail : yves.lemoigne@sncf.reseau.fr

INFORMATIONS & COMMANDE

www.psef.com

Nota : Les informations publiées sur cette fiche sont données à titre purement indicatif, et donc sont non contractuelles.

VUE AERIENNE



— Surface globale

— Surface exploitable

— Voie de transbordement

VUE DE L'ACCES ROUTIER



Restrictions d'accès
routier :

Barrière

Nota : Les informations publiées sur cette fiche sont données à titre purement indicatif, et donc sont non contractuelles.