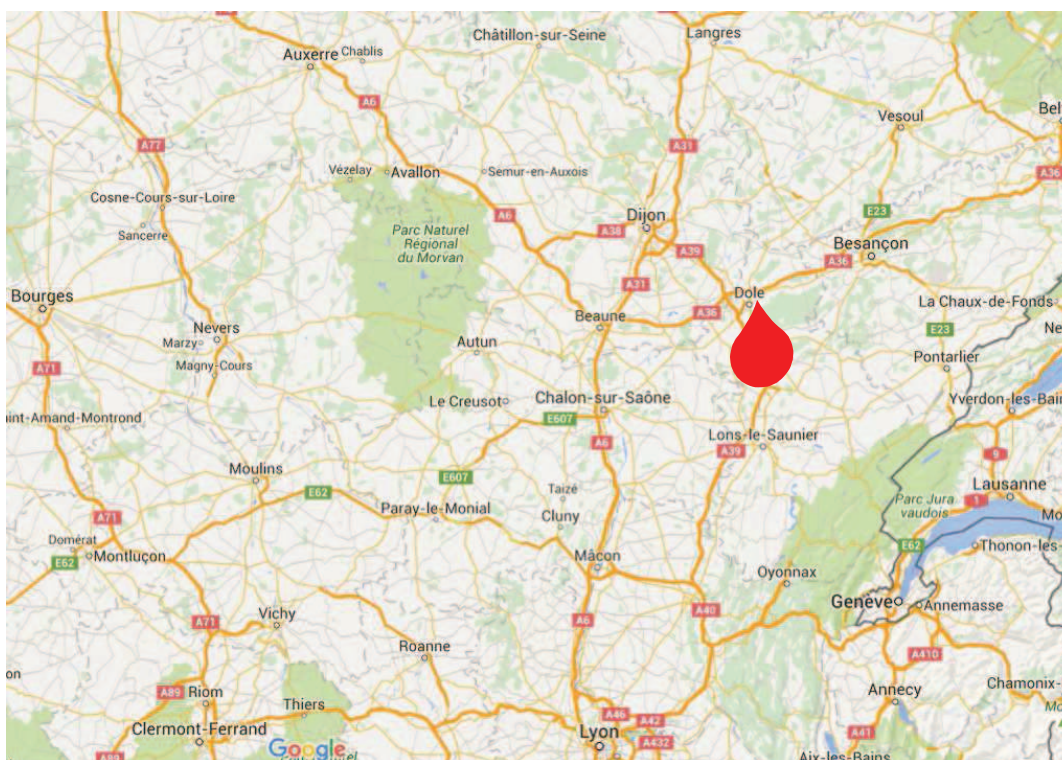


# Cour Marchandises de Dole Triage

Situé au PK 362.800 sur la ligne n° 852000 de Dole-Ville à Belfort

<b>Adresse &amp; COMMUNE</b>	19 allée du bois 39100 Brevans		
<b>REGION &amp; Département</b>	Jura Franche-Comté		
<b>Accès routier</b>	A36 à 4 km D673 à 0.7 km		
<b>Surface (globale)</b>	6 000 m <sup>2</sup>		
<b>Équipement ferroviaire (longueur utile – wagons)</b>	Voie de 888 mètres, classée C1, non électrifiée		
<b>Équipements</b>		Bâtiments :	Autres équipements :



## CONTACTS

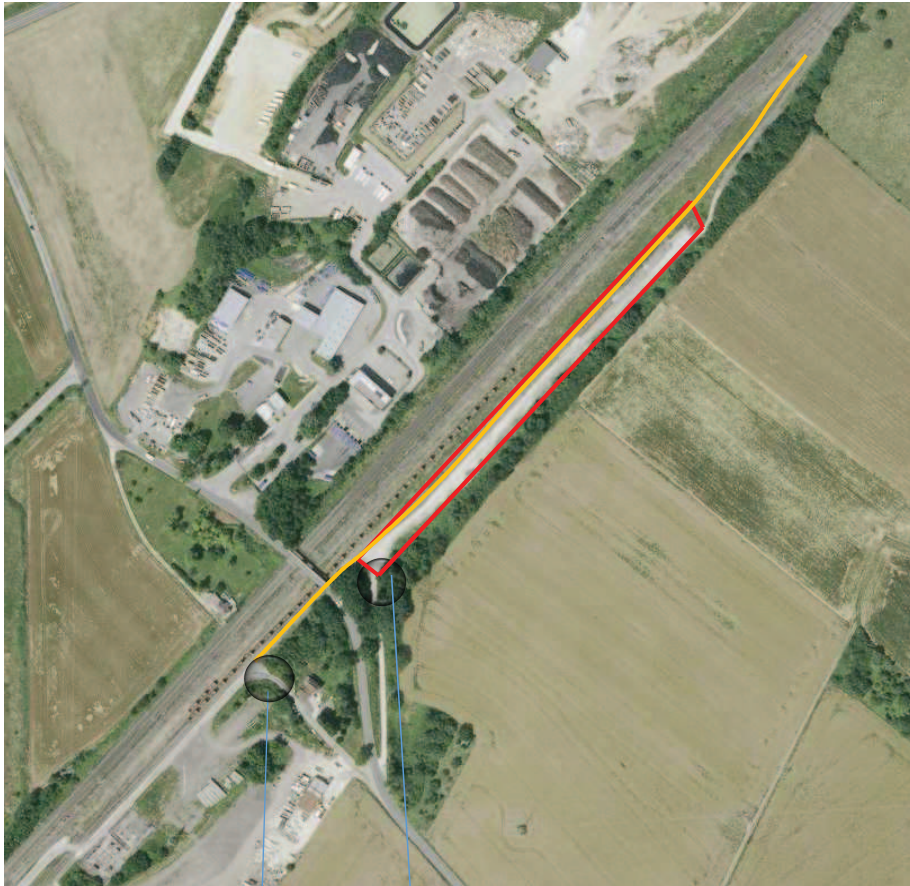
Direction territoriale Bourgogne -  
Franche-Comté  
Pôle clients et services  
Mail : [m.kremer@reseau.sncf.fr](mailto:m.kremer@reseau.sncf.fr)  
Mail : [michel.hardy2@reseau.sncf.fr](mailto:michel.hardy2@reseau.sncf.fr)

## INFORMATIONS & COMMANDES

[www.psef.com](http://www.psef.com)

Nota : Les informations publiées sur cette fiche sont données à titre purement indicatif, et donc sont non contractuelles.

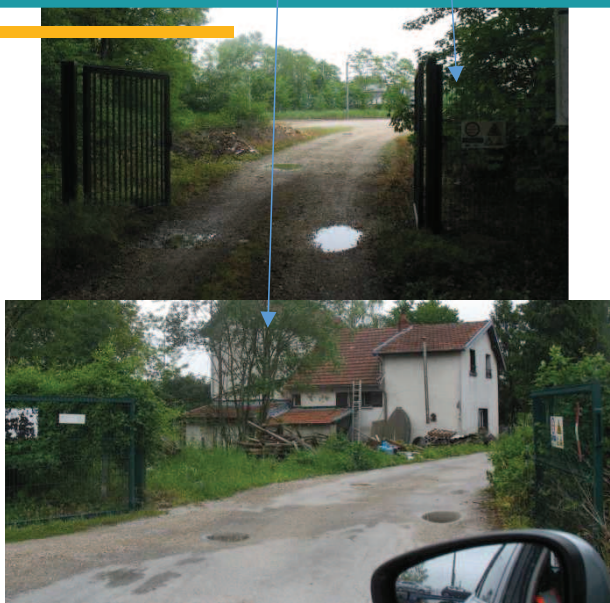
# VUE AERIENNE



— : *Surface Globale*

— : *Voie de chargement*

# VUE DE L'ACCES ROUTIER



## Restrictions d'accès routier :

Lundi	24h/24h
Mardi	24h/24h
Mercredi	24h/24h
Jeudi	24h/24h
Vendredi	24h/24h
Samedi	24h/24h
Dimanche	24h/24h

Nota : Les informations publiées sur cette fiche sont données à titre purement indicatif, et donc sont non contractuelles.