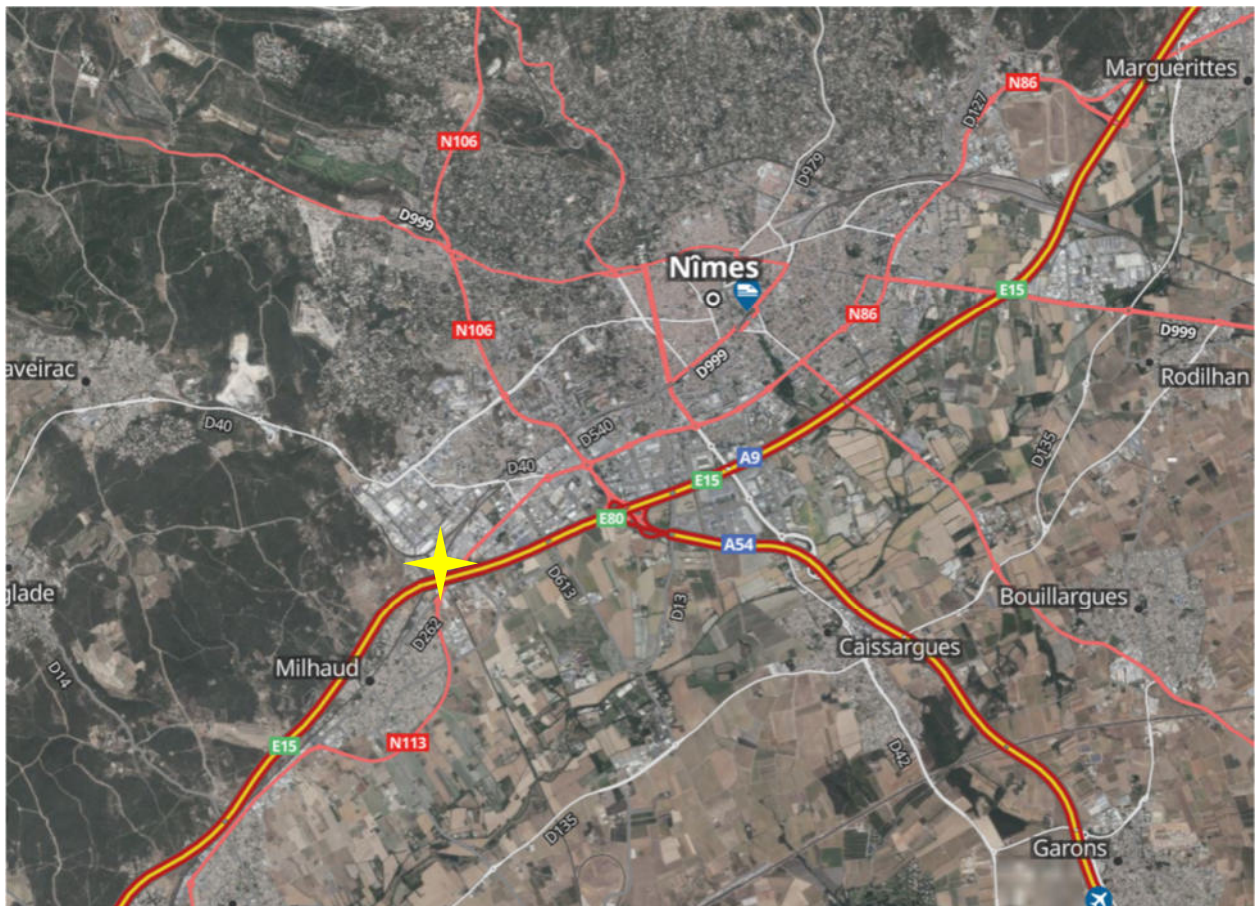


# Cour Marchandises de ST CESAIRE

→ Située au PK 32,100 sur la ligne n° 810000 de TARASCON à SETE

Adresse	Chemin du Chai 30900 Nîmes (ST Césaire)
Région / Département	Occitanie / Gard (30)
Accès routier	A9 et A54 à 3 Km N113 à 1,6 Km
Surface	11.900 m <sup>2</sup> env.
Equipements ferroviaires	1 voie (V26) de débord de 430m, inapte charge D, apte TE et gabarit GB
Autres équipements	Quai latéral : Non / Bâtiment : Non / Eclairage : Non



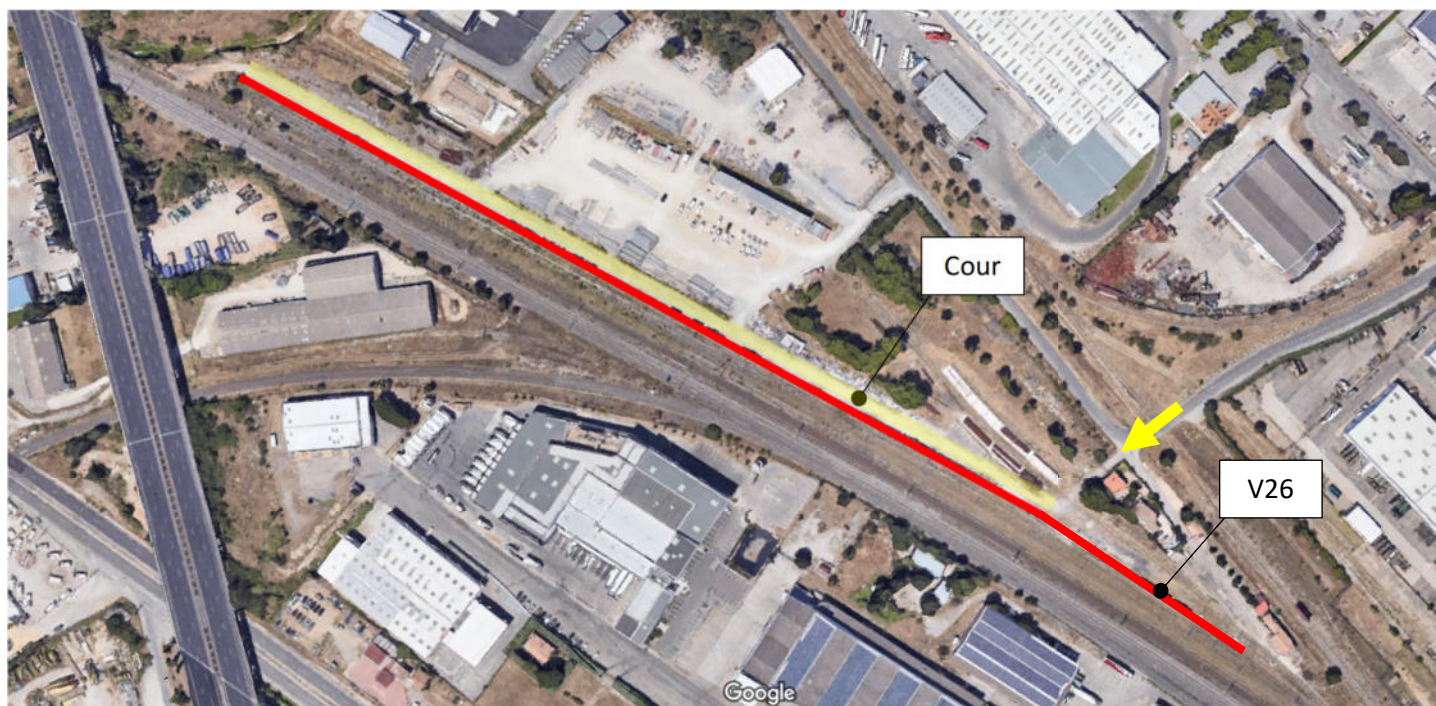
## CONTACT INFORMATIONS & COMMANDES

Franck GREGOIRE  
Pôle Clients & Services  
Direction Territoriale Occitanie – Montpellier  
Mail : [franck.gregoire@sncf.fr](mailto:franck.gregoire@sncf.fr)

<http://www.psef.sncf-reseau.fr/>

Nota : Les informations publiées sur cette fiche sont données à titre purement indicatif, et donc sont non contractuelles.

# VUE AERIENNE



# VUE DE L'ACCES ROUTIER



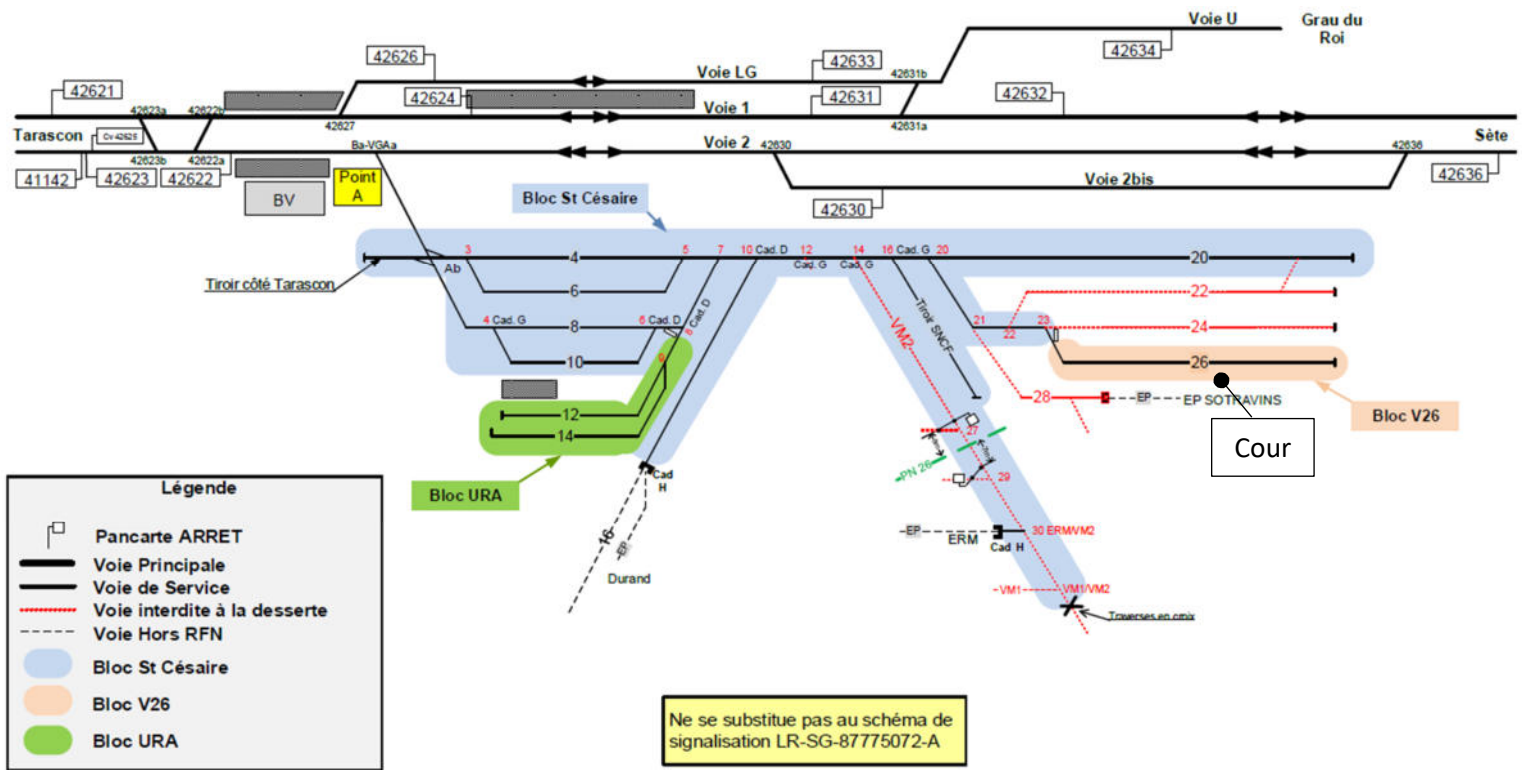
Nota : Les informations publiées sur cette fiche sont données à titre purement indicatif, et donc sont non contractuelles.

# INFORMATIONS TECHNIQUES

Informations foncières	
UT	006121U – ST CESAIRE GARE
Coordonnées GPS	Latitude : 43.805129   Longitude : 4.318047
Descriptif de la cour	
Superficie	11 900 m <sup>2</sup>
Surface de manutention	4 300 m <sup>2</sup>
Surface de stockage éventuel	7 600 m <sup>2</sup>
Revêtement de la cour	Grave compactée
Accessibilité ferroviaire en manutention	430 ml (Bloc V26)
Sécurisation du site	Portail
Environnement de la cour	Coactivité possible avec le Gestionnaire Infra
Installations spécifiques	Non
Possibilités d'utilisation	Chargement/Déchargement/Stockage
Usage régulier de la cour	Base travaux INFRA

Nota : Les informations publiées sur cette fiche sont données à titre purement indicatif, et donc sont non contractuelles.

# PLAN & PHOTOS COUR MARCHANDISES



## Accessibilité ferroviaire

Voie(s) donnant accès à la cour	V26
Type d'exploitation	PAR BLOC

Nota : Les informations publiées sur cette fiche sont données à titre purement indicatif, et donc sont non contractuelles.



*Nota : Les informations publiées sur cette fiche sont données à titre purement indicatif, et donc sont non contractuelles.*



*Nota : Les informations publiées sur cette fiche sont données à titre purement indicatif, et donc sont non contractuelles.*