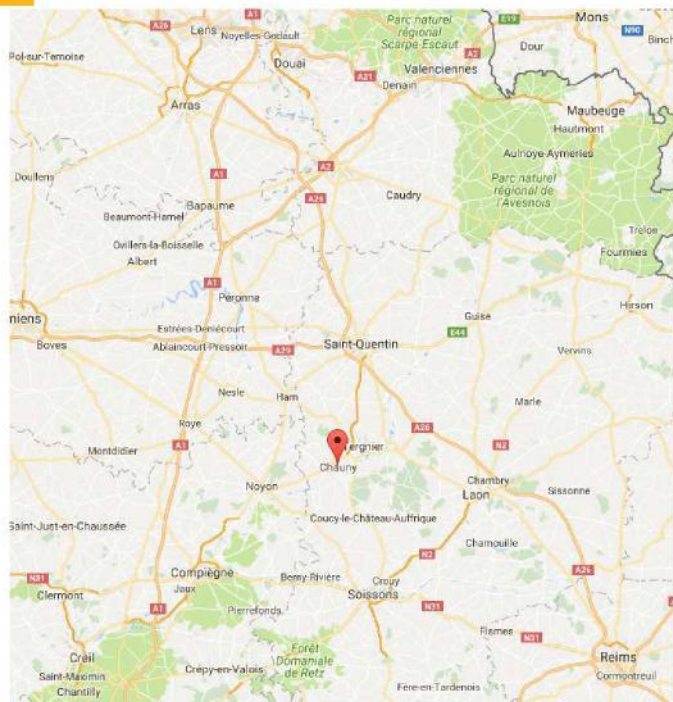


# Cour Marchandises de CHAUNY

Situé au PK 123 500 sur la ligne n° 242 000 de  
**CREIL à JEUMONT**

|   |  |                  |                           |
|---|--|------------------|---------------------------|
| <b>Adresse &amp; COMMUNE</b>                            | Rue Ferdinand Buisson<br>02300 - CHAUNY                            |                  |                           |
| <b>REGION &amp; Département</b>                         | PICARDIE<br>Aisne - 02   |                  |                           |
| <b>Accès routier</b>                                    | A26 à 23 km<br>D 429E à 3 km                                       |                  |                           |
| <b>Surface (globale)</b>                                | 18 669 m <sup>2</sup>  |                  |                           |
| <b>Équipement ferroviaire (longueur utile – wagons)</b> | 1 Voie de 450 mètres accessibles en débord<br>1 Voie de 249 mètres |                  |                           |
| <b>Équipements</b>                                      | Quai latéral et en bout<br>1 quai en hauteur                       | Bâtiments :<br>X | Autres équipements<br>: X |



Données de carte : Google DigitalGlobe

## CONTACT

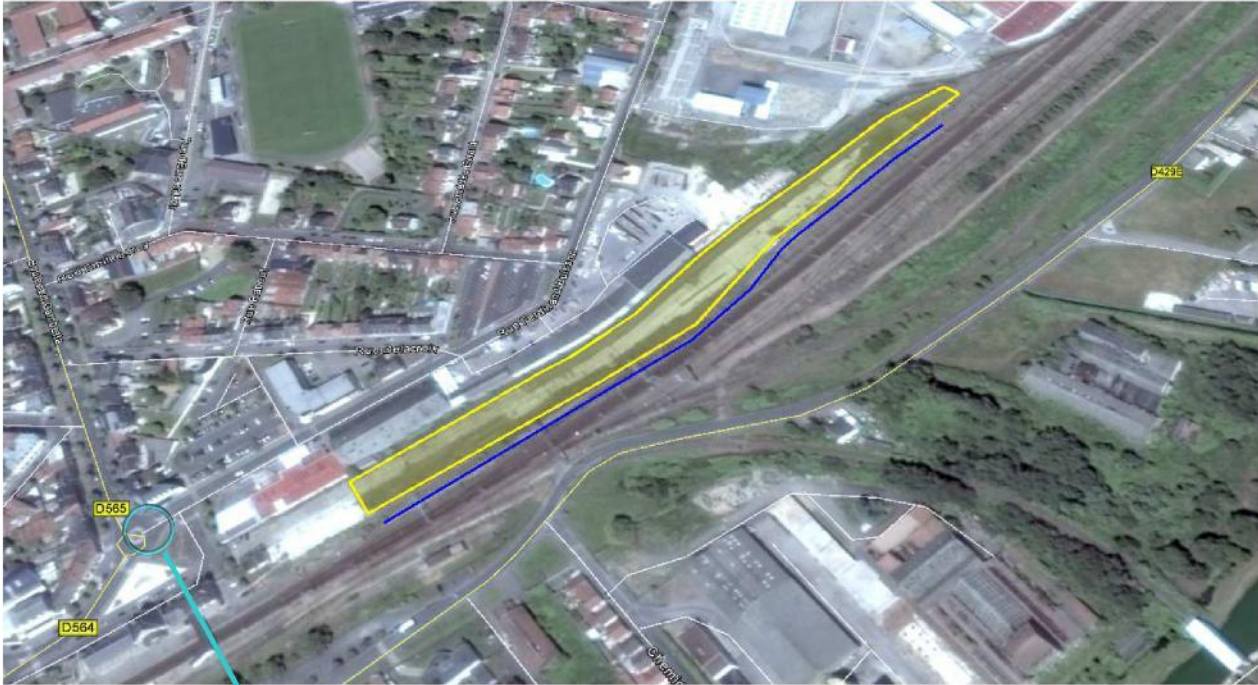
**Medhi BAESEN**  
medhi.baesen@reseau.sncf.fr

## INFORMATIONS & COMMANDES

[www.pser.sncf-reseau.fr](http://www.pser.sncf-reseau.fr)

Nota : Les informations publiées sur cette fiche sont données à titre purement indicatif, et donc sont non contractuelles.

# VUE AERIENNE



Données de carte : Google DigitalGlobe

— : Surface Globale — : Voies de débord

# VUE DE L'ACCES ROUTIER



Données image : Patrick Le Beller

Nota : Les informations publiées sur cette fiche sont données à titre purement indicatif, et donc sont non contractuelles.