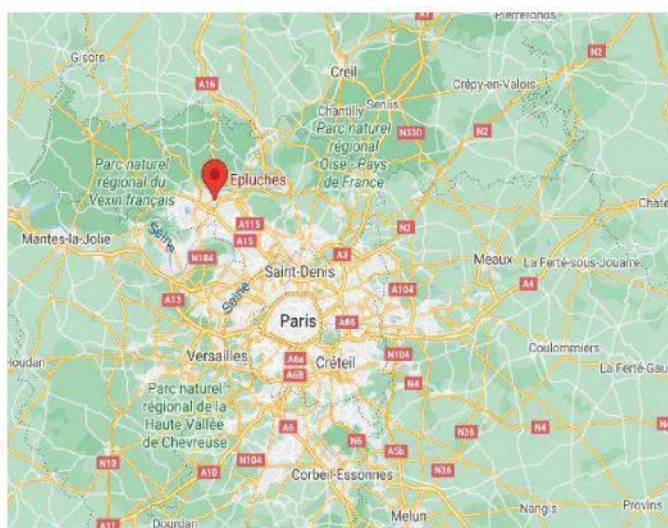


Cour Marchandises de EPLUCHES

Situé au PK 029 +500 sur la ligne n° 329000 de **Paris-Nord à Lille**

| | | | |
|---|--|------------------|---------------------------|
| Adresse & COMMUNE | Impasse de la Gare 95310 Saint-Ouen-l'Aumône | | |
| REGION & Département | Ile de France | | |
| Accès routier | A 15 à 4,5 km – A 115 à 7,0 km N 184 à 2,0 km | | |
| Accès ferroviaire | Accès depuis V1C, puis Adv 69 pour point SLE et Aig 65ac en direction de V5 & V7 | | |
| Surface (globale) | 7 598m ² | | |
| Équipement ferroviaire (longueur utile – wagons) | Total de 3 voies de : Voie 3 : 355m, Voie 5 : 235m, Voie 7 : 296m NB : La voie 3 donne accès aux voies 5 et 7 1 impasse F : environ 200m accessible | | |
| Équipements | Quai : Au niveau de la voie 5 | Bâtiments : X | Autres équipements : X |



Données de carte : Google Maps

CONTACT

Elise DESTISON
elise.destison@reseau.sncf.fr

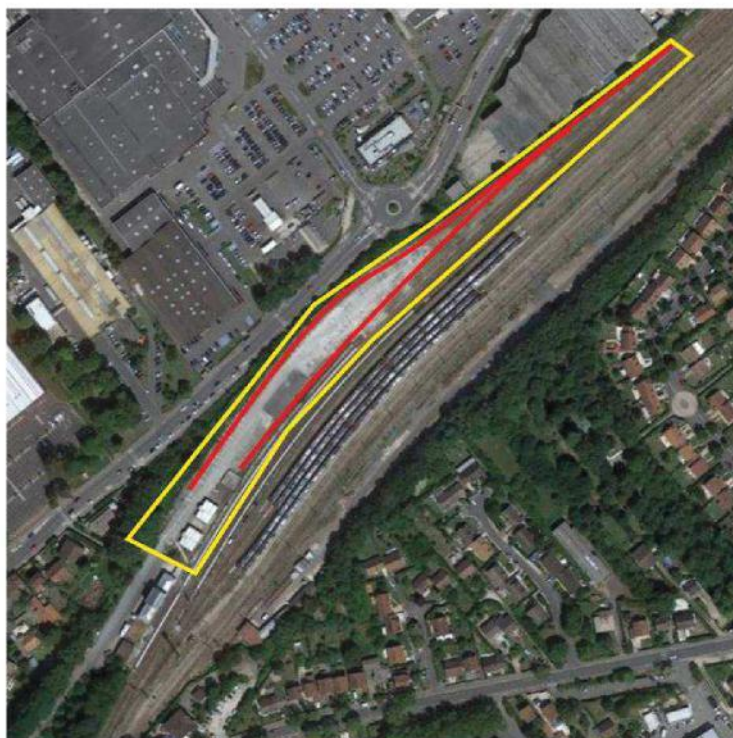
INFORMATIONS & COMMANDES

services.psef@sncf.fr

Nota : Les informations publiées sur cette fiche sont données à titre purement indicatif, et donc sont non contractuelles.



VUE AERIENNE



— : Surface Globale

— : Voies de débord

VUE DE L'ACCES ROUTIER



Nota : Les informations publiées sur cette fiche sont données à titre purement indicatif, et donc sont non contractuelles.