

Publicité préalable à une Mise à Disposition d'un Espace Industriel

SNCF Réseau envisage de mettre à disposition le bien dont la description figure ci-dessous.

La présente publicité a pour objectif de permettre à toute personne intéressée de se manifester, auprès des contacts référencés dans l'avis, pour la mise à disposition de ce bien. **Il s'agit de permettre le développement d'une activité exclusivement à caractère ferroviaire sur les emprises que SNCF Réseau met à disposition. Tout projet ne présentant pas cette dimension ne sera pas retenu.**

1. **Offre mise en ligne le :** Lundi 02 février 2026
2. **Date limite de manifestation d'intérêt pour le bien :** Mercredi 30 septembre 2026
3. **Localisation :** Cerbère – Pyrénées Orientales (66)
4. **Espace Industriel objet de la publicité :** Espace avec 7 voies de services (écartement UIC et écartement ibérique) situées en Gare de Cerbère, ligne n° 677 000 de Narbonne à Port Bou au Point Kilométrique 508+817.
Cet espace est occupé depuis 1953 pour l'activité de Changement d'essieux UIC / écartement ibérique pour les wagons Fret en transit entre la France et l'Espagne
5. **Modèle contractuel :** Convention de Mise à Disposition d'un Espace Industriel (cf. Conditions Générales en Annexe 7-5 du Document de Référence du Réseau)
6. **Durée du contrat :** Durée initiale de 3 ans, reconductible annuellement dans la limite de 2 ans supplémentaires, soit 5 ans maximum.

Cette durée pourrait être adaptée au regard de la nature du projet du futur Bénéficiaire en tenant compte le cas échéant, des investissements réalisés par le Bénéficiaire.

7. Redevance minimale annuelle hors taxes et hors charges : 269 253 €.

8. Contacts : par mail à services.psef@sncf.fr avec copie à ph.pottier@reseau.sncf.fr, franck.gregoire@sncf.fr et charles.lopez@reseau.sncf.fr

9. Lot : Situé sur le lot foncier SNCF RESEAU référencé

N° SNCF : **UT 006737W - Lots terrains 009T, 011, 019**

Parcelles cadastrales : **N° AC – 313, 319, 320, 1088T**

Surface totale du terrain qui serait mis à disposition : **32 800 m²**

L'espace mis à disposition du futur Bénéficiaire comprend :

- Des bâtiments construits sur l'Espace Industriel par l'actuel occupant bénéficiaire :
 - 3 028 m² de bâtiment à usage industriel : Ateliers, halles et hangars.
 - 421m² de locaux administratifs : Bureaux et locaux du personnel
- 8 voies de services, soient 3 559 ml :
 - 3 voies à écartement UIC : Voies 165, 30 et 31,
 - 1 voie mixte 168 E/F,
 - 3 voies à écartement ibérique : Voies 71, 72 et 73.

10. Vue aérienne, plan et photos du site :

Vue Geoprism matérialisant l'Espace Industriel (encadré en jaune) :

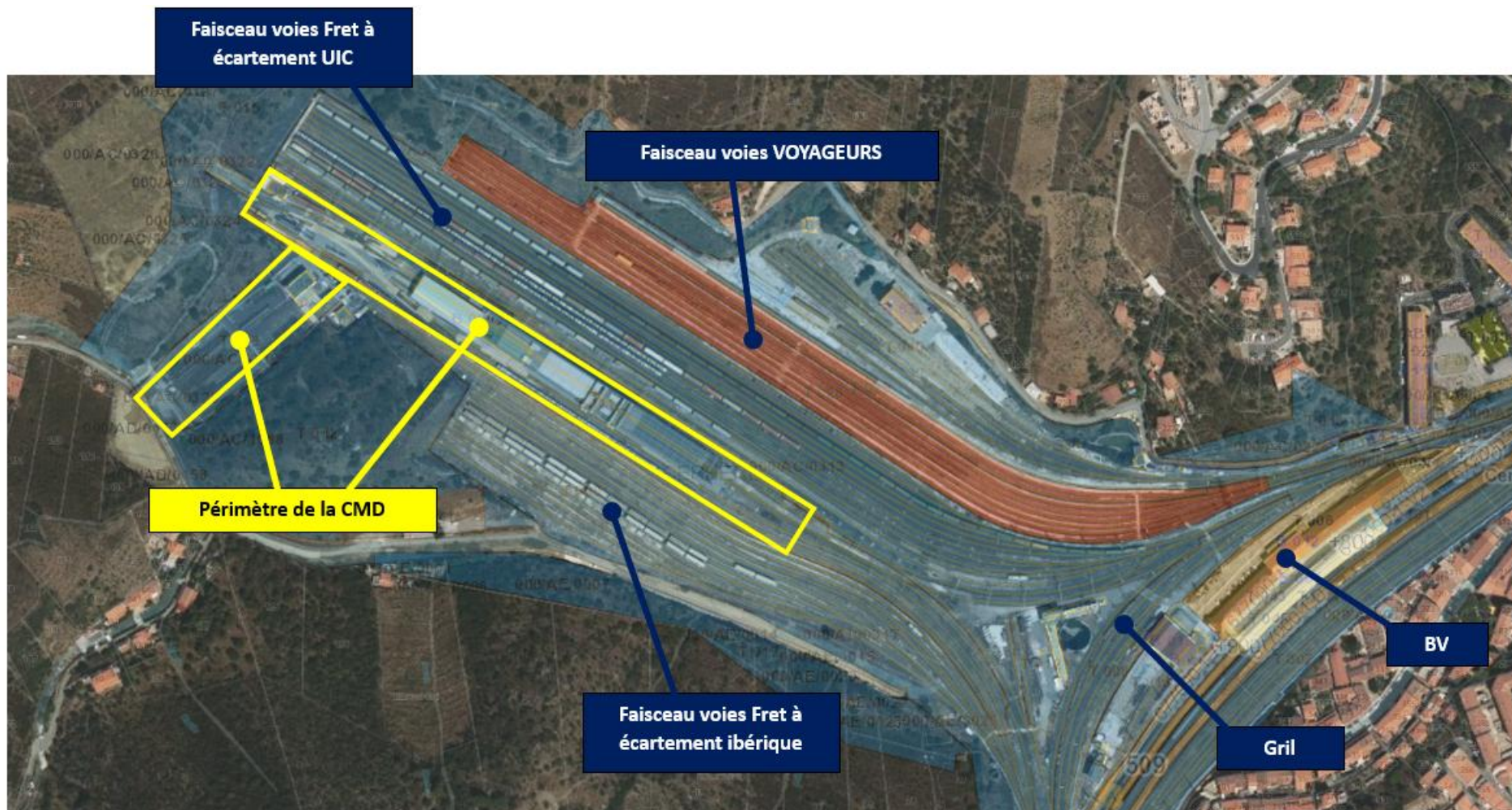
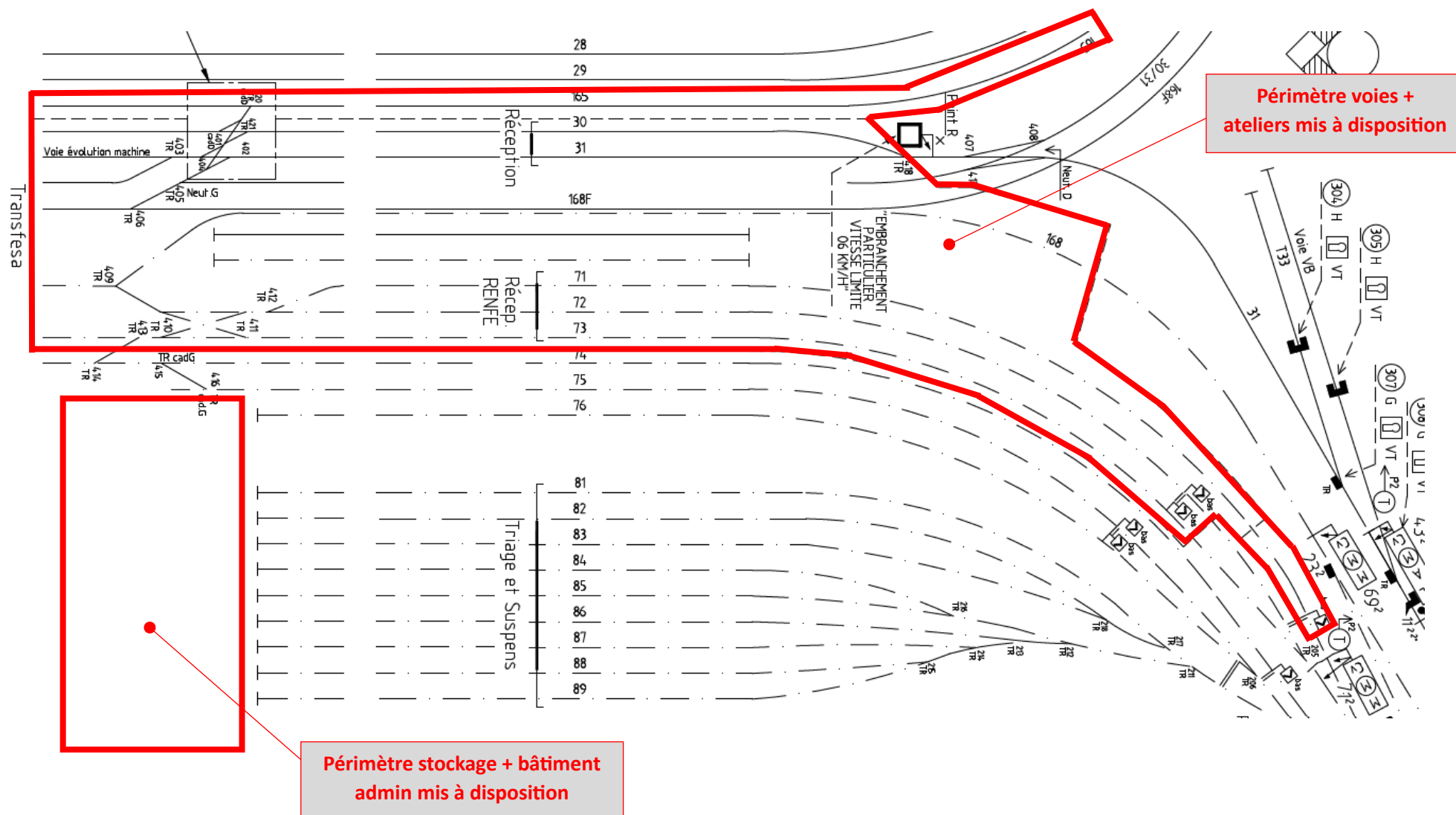


Schéma SIGNALO matérialisant l'Espace Industriel (encadré en rouge) :



Photos du site :

