

Publicité préalable à une Mise à Disposition d'un Espace Industriel

SNCF Réseau envisage de mettre à disposition le bien dont la description figure ci-dessous.

La présente publicité a pour objectif de permettre à toute personne intéressée de se manifester, auprès des contacts référencés dans l'avis, pour la mise à disposition de ce bien. **Il s'agit de permettre le développement d'une activité exclusivement à caractère ferroviaire sur les emprises que SNCF Réseau met à disposition. Tout projet ne présentant pas cette dimension ne sera pas retenu.**

- 1. Offre mise en ligne le : 16/12/2025**
- 2. Date limite de manifestation d'intérêt pour le bien : 16/02/2026**
- 3. Localisation :** Gare de Chauny, Chauny, 02300
- 4. Espace Industriel objet de la publicité :** VS 18 gare de Chauny, ligne 242000, PK 124+000
- 5. Modèle contractuel :** Convention de Mise à Disposition (cf. Conditions Générales en Annexe 7-5 du Document de Référence du Réseau)
- 6. Durée du contrat : 5 ans**
- 7. Redevance minimale annuelle hors taxes et hors charges : 38 089,72€**

8. **Contacts** : par mail à services.psef@sncf.fr avec copie à ph.pottier@reseau.sncf.fr et à medhi.baesen@reseau.sncf.fr

9. **Vue(s) du lot** : Situé sur le lot foncier SNCF RESEAU référencé

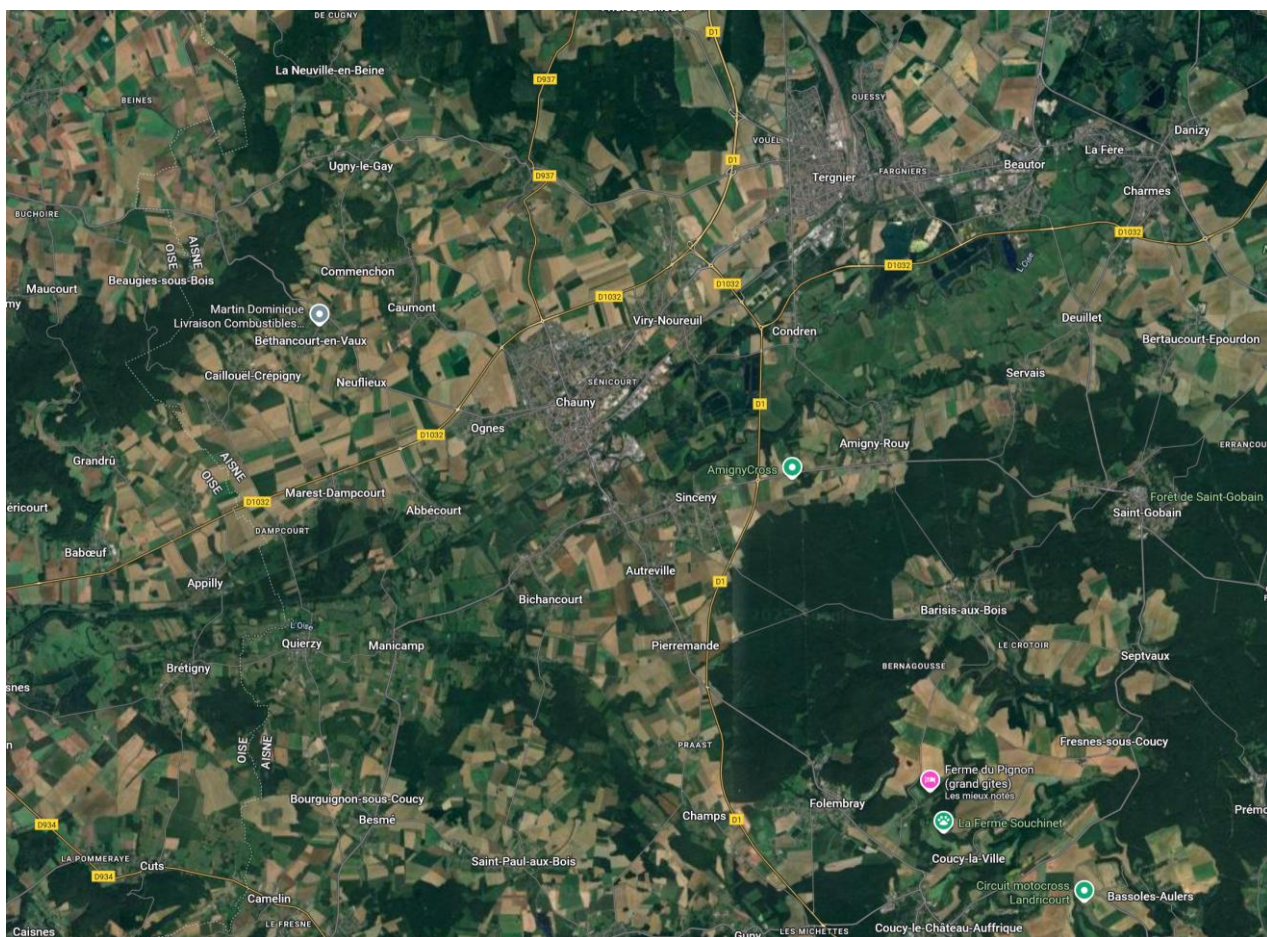
N° SNCF : **UT 001415R- Lot terrain 15 et 16**

Parcelle(s) cadastrale(s) : N° BO 187

Surface terrain de la parcelle qui serait mise à disposition : 19917 m²

Particularité

Vue Macro :



Vue Geoprism matérialisant Espace Industriel :

