

Les photos présentées ci-dessous sont données à titre illustratif, elles n'ont pas valeur d'engagement de la part de SNCF Voyageurs.

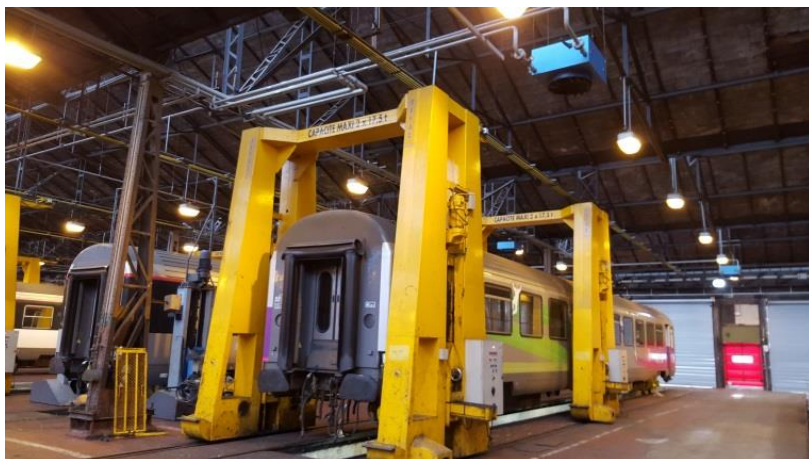
A. Installations de maintenance légère en intérieur (Annexe 1.2) :

1. **Passerelles d'accès toiture** : Installations fixes permettant la mise à niveau d'opérateurs le long des matériels roulants.



Exemple de passerelle d'accès toiture

2. **Moyens de levage par chevalet** : Colonnes de levage, également appelées "chevalets de levage", permettant la mise à niveau d'un matériel roulant pour accéder aux bas de caisse ou sous caisse. Un outillage est à prévoir pour assurer le lien entre le bec de levage et le matériel roulant suivant les caractéristiques de levage de ce matériel roulant.



Exemple de chevalets de levage pour caisse

3. **Monte-charges** : Appareils de levage qui permettent de monter ou de descendre des objets pesants. Des limitations de charge et de dimension sont propres à chaque Installation.



Exemple de monte-charge

4. **Ponts** : Appareils de manutention permettant le levage et le transfert de charges lourdes. Ils sont installés en hauteur et peuvent, selon les configurations, se déplacer sur des rails fixés sur des poutres de roulement. Des limitations de charge et de dimension sont propres à chaque Installation.



Exemple de pont

5. **Plateformes Élévatrices Mobiles de Personnes (PEMP)** : Installations mobiles permettant la mise à niveau d'opérateurs le long des matériels roulants.



Exemple de plate-forme élévatrice mobile de personnes (Mobile sur rail)

6. Elévateurs de bogies : Monte-charges équipés de rails pour la manutention de bogies.



Exemple d'élévateur de bogie

7. Vérins en fosse : Installations permettant l'échange de bogies ou d'essieux sous un matériel roulant.



Exemple de vérin en fosse

B. Installations de maintenance lourde en intérieur (Annexe 1.3) :

1. Equipements sur des emplacements rames et emplacements caisses :

- Equipements de levage et manutention caisse :



Exemple de chevalets de levage



Exemple de chariot transbordeur

- Installations d'aspiration et d'aération



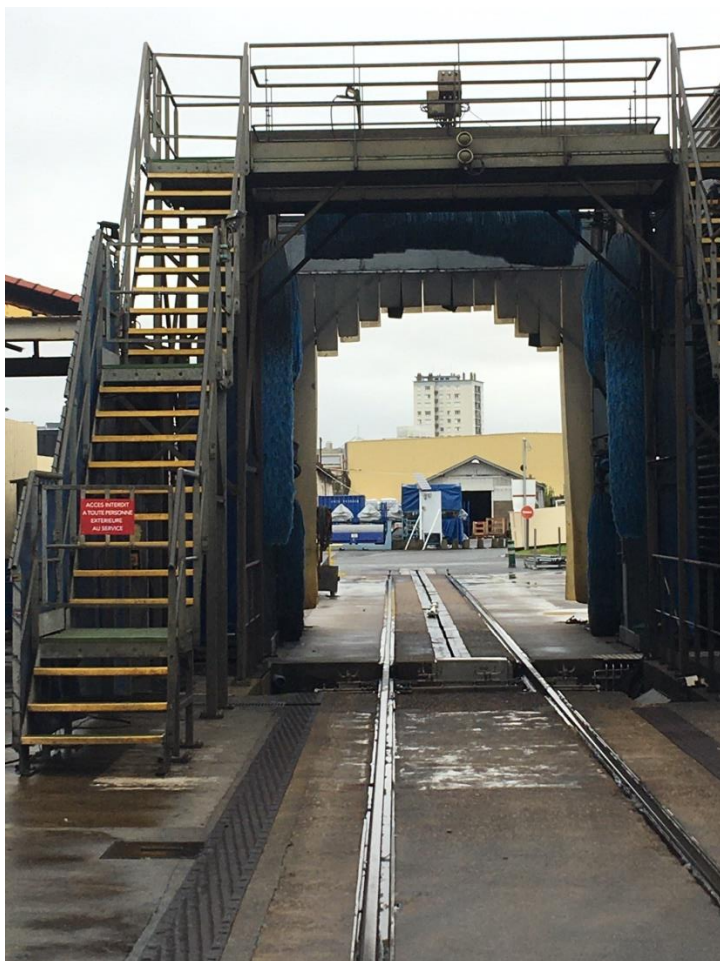
Exemple de hotte aspirante

- Equipements de chaudronnerie :



Exemple de postes à souder

2. Installations de lavage



Exemple de machine à laver

3. Installations de ponçage et grenaillage : Installations permettant le ponçage des matériels roulant avec récupération de la grenaille.

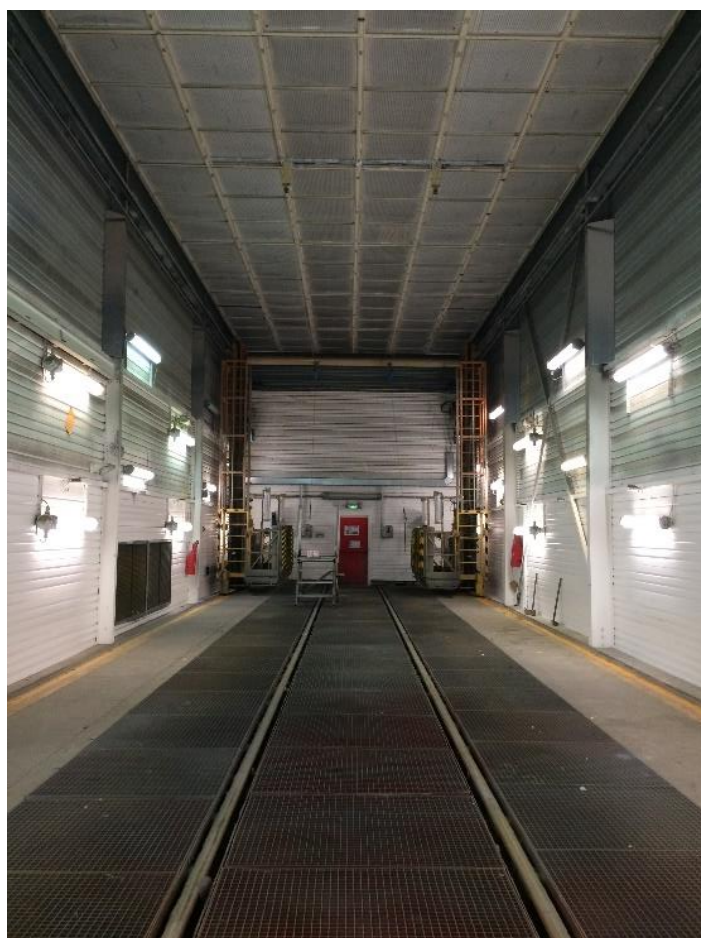


Exemple de machine à grenailler



Exemple de cabine de ponçage

4. Cabines / tunnels peinture : Installations permettant de peindre le matériel roulant.



Exemple de cabine de peinture

5. **Bancs d'essais / tests / mesures** : Installations permettant de vérifier si des composants sont défectueux ou fonctionnels.

- **Testeur de carte électronique** :



Exemple de testeur de carte électronique

- **Banc onduleur TGV** :



Exemple de banc onduleur TGV

- Banc d'essai remorques :



Exemple de banc d'essai remorques